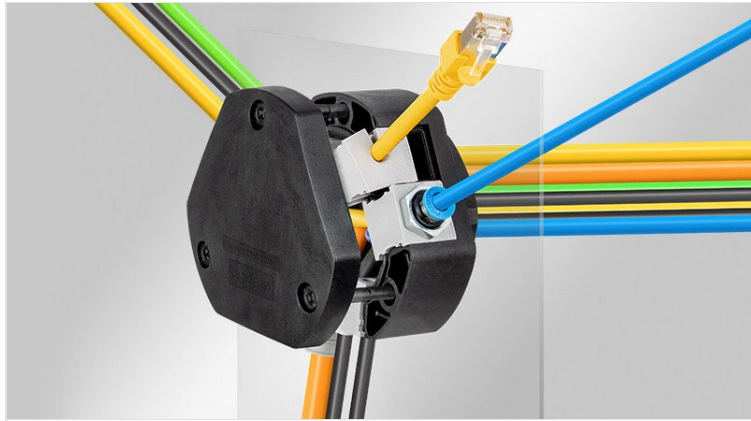


DB Distribution Box | 360°电缆接入

适用于带或不带连接器的电缆，公制螺纹M32-M75，防护等级达到IP54



使用新的分线盒，中心布线的电缆可以 360° 转向任意需要的方向。带插头和不带插头的电缆都能使用该产品。

对直径为 1 至 15 mm 的电缆进行布线和密封，并根据EN62444的标准消除应力。

分线盒适用于公制切口，并用锁紧螺母固定。锁紧螺母包含在货品中。

得益于螺栓固定盖和可分电缆穿芯的应用，使后期的改造、维修和维护变得更为轻松和快速。

使用双孔或四孔穿芯时，可以大大增加电缆引入框架和电缆格兰头的电缆布线密度。可布线多达48根电缆。

IP54

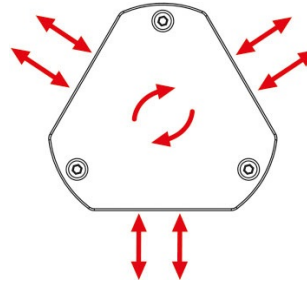
Made in Germany

ECOLAB certified

RoHS compliant

REACH COMPLIANCE

cULus



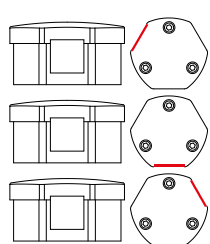
规格

IP防护等级 (EN 60529)	IP54
材料	聚酰胺
温度	-40 C° 到 140 C°
属性	防震, 无硅, 无卤
安装形式	锁头螺母拧紧

产品优势

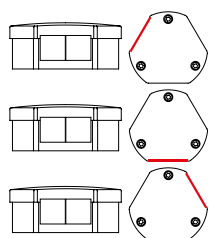
- 安装便捷
- 以 360°角轻松布线电缆
- 保证电缆预制端头的完整性
- 改造、维修和保养更为便捷
- 适用于M32 - M75的公制开孔
- 按照 EN 62444的标准消除电缆所受应力
- 采用经过验证的KT穿芯系统
- 高安装密度，广泛的穿芯型号可供选择
- 使用多范围线径和 IMAS-CONNECT™ 的穿芯，具有高度灵活性
- 六角形的锁紧螺母包含在货品中
- 极高的稳定性和抗震性
- 中心入口点的机械保护

产品类型和尺寸



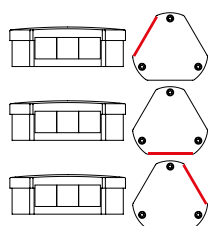
订货号	54300
EAN	4251269332524
包装单位	5
电缆的数量	12
电缆的最大直径	15 mm
长度	72 mm
宽度	67 mm

高度	53 mm
安装高度	39,4 mm
公制孔尺寸	M32
圆形开孔尺寸	32,3 mm
线	M32 x 1,5
线的长度	13,6 mm
用穿芯安装	3 x KT 小



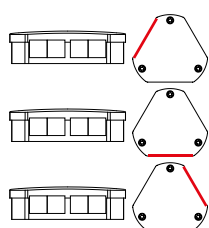
订货号 **54301**
EAN **4251269332531**
包装单位 **5**
电缆的数量 **24**
电缆的最大直径 **15 mm**
长度 **94,5 mm**
宽度 **87 mm**

高度 **53 mm**
安装高度 **39,4 mm**
公制孔尺寸 **M50**
圆形开孔尺寸 **50,4 mm**
线 **M50 × 1,5**
线的长度 **13,6 mm**
用穿芯安装 **6 x KT 小**



订货号 **54302**
EAN **4251269332548**
包装单位 **1**
电缆的数量 **36**
电缆的最大直径 **15 mm**
长度 **115 mm**
宽度 **104 mm**

高度 **53 mm**
安装高度 **39,4 mm**
公制孔尺寸 **M63**
圆形开孔尺寸 **63,4 mm**
线 **M63 × 1,5**
线的长度 **13,6 mm**
用穿芯安装 **9 x KT 小**



订货号 **54303**
EAN **4251269332555**
包装单位 **1**
电缆的数量 **36**
电缆的最大直径 **15 mm**
长度 **140 mm**
宽度 **125 mm**

高度 **53 mm**
安装高度 **39,4 mm**
公制孔尺寸 **M75**
圆形开孔尺寸 **75,5 mm**
线 **M75 × 1,5**
线的长度 **13,6 mm**
用穿芯安装 **12 x KT 小**