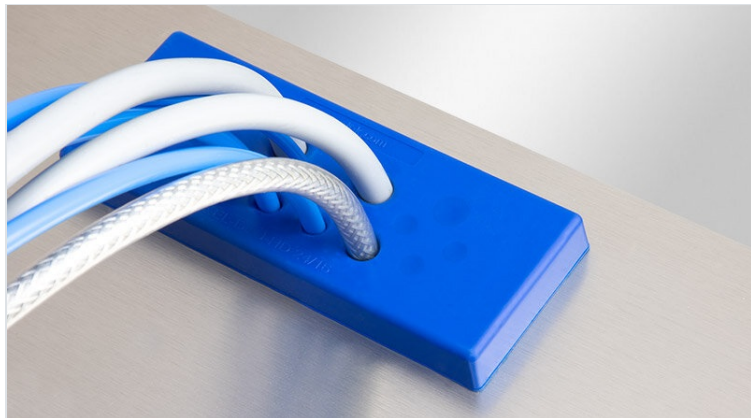


KEL-DPU-HD 负重电缆引入底板

坚固，高应力释放功能，可插拔 / IP66 / IP68，符合FDA



新款电缆引入底板KEL-DPU-HD专为安装在食品加工和包装机器上而开发。在根据卫生设计规范进行开发期间，确保了电缆引入底板的可见侧没有灰尘收集凹槽，且表面非常光滑 ($Ra = 0,421 \mu m$, ISO 4287)。外轮廓的半径为 6 毫米，而不是所需的 3 毫米。此外，KEL-DPU-HD使用符合FDA标准的弹性橡胶，满足食品认证1935/2004/EG和 (EU) 10/2011。信号颜色蓝色确保清晰的视觉颜色识别。

KEL-DPU-HD引入底板可用于在狭小空间内，布线和密封多根不带连接器的电缆（直径范围在 3.2 mm至20.5 mm），防护等级高达IP66/IP68**等级。KEL-DPU-HD的特点是具有坚固的框架，从而提升了布线线缆的应力释放。

KEL-DPU-HD 24完全匹配24芯标准工业连接器的开孔尺寸。电缆引入底板可以从机柜内部通过螺丝固定，或者直接卡入开孔处。

** IP66/IP68仅适用于螺丝安装形式

IP54

IP55

IP64

IP65

IP66

IP67

IP68

FDA

1935/
2004/
EG

EU VO.
10/2011

ECOLAB
certified

Made in
Germany

RoHS
compliant

REACH
COMPLIANCE

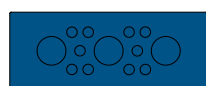
规格

IP防护等级 (EN 60529)	IP54, IP55, IP64, IP65, IP66, IP67, IP68
材料	合成橡胶 底架: 聚丙烯
阻燃等级	UL94-HB
温度	-40 C° 到 80 C°
属性	无硅, 防油防尘, 更高耐腐蚀性, 无卤
安装形式	用螺钉固定, 卡入

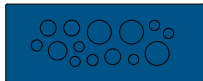
产品优势

- 电缆引入底板的橡胶材料符合1935/2004/EG, (EU) 10/2011
- FDA认证
- 根据卫生设计规范进行开发
- 卫生设计-无集尘槽
- 扁平设计, 表面非常光滑 ($Ra = 0,421 \mu m$, ISO 4287)
- 电缆双重密封 (IP66/IP68**)
- 高强度和稳定性
- 较好的应力释放
- 组装快速、便利
- 高电缆密度
- 电缆线径范围3.2 - 20.5 mm
- 可重复清洁
- 极低的吸湿率
- 对芳族溶剂, 油, 油脂, 矿物产品具有高耐受性

产品类型和尺寸



订货号	73940	高度	14 mm
EAN	4251269324260	安装高度	14 mm
包装单位	10	颜色	蓝色 (类似RAL 5005)
电缆的数量	13	表面粗糙度 (ISO 4287)	Ra = 0,421 μm
电缆的最大直径	20,5 mm	开孔尺寸	112 × 36 mm
长度	147 mm	线	M4
宽度	58 mm	适用最小壁板厚度	1,5 mm
		适用最大壁板厚度	2 mm
		螺钉孔的数量	4
		螺钉的直径	4 mm
		对于电缆直径	10 x 3.2 - 6.3 mm
			3 x 16 - 20.5 mm



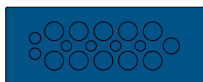
订货号	73944	高度	14 mm
EAN	4251269324277	安装高度	14 mm
包装单位	10	颜色	蓝色 (类似RAL 5005)
电缆的数量	14	表面粗糙度 (ISO 4287)	Ra = 0,421 µm
电缆的最大直径	10,5 mm	开孔尺寸	112 × 36 mm
长度	147 mm	线	M4
宽度	58 mm	适用最小壁板厚度	1,5 mm
		适用最大壁板厚度	2 mm
		螺钉孔的数量	4
		螺钉的直径	4 mm
		对于电缆直径	5 × 3.2 - 6.3 mm
			2 × 4 - 7.5 mm
			3 × 5.5 - 10.5 mm
			1 × 8 - 12.5 mm
			3 × 12 - 16.2 mm



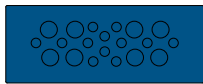
订货号	73936	高度	14 mm
EAN	4251269324284	安装高度	14 mm
包装单位	10	颜色	蓝色 (类似RAL 5005)
电缆的数量	16	表面粗糙度 (ISO 4287)	Ra = 0,421 µm
电缆的最大直径	14,5 mm	开孔尺寸	112 × 36 mm
长度	147 mm	线	M4
宽度	58 mm	适用最小壁板厚度	1,5 mm
		适用最大壁板厚度	2 mm
		螺钉孔的数量	4
		螺钉的直径	4 mm
		对于电缆直径	8 × 3.2 - 5.5 mm
			6 × 5 - 8.5 mm
			2 × 9.5 - 14.5 mm



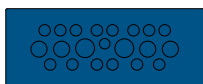
订货号	73932	高度	14 mm
EAN	4251269324291	安装高度	14 mm
包装单位	10	颜色	蓝色 (类似RAL 5005)
电缆的数量	16	表面粗糙度 (ISO 4287)	Ra = 0,421 µm
电缆的最大直径	16,2 mm	开孔尺寸	112 × 36 mm
长度	147 mm	线	M4
宽度	58 mm	适用最小壁板厚度	1,5 mm
		适用最大壁板厚度	2 mm
		螺钉孔的数量	4
		螺钉的直径	4 mm
		对于电缆直径	2 × 3.2 - 6.3 mm
			9 × 4 - 7.5 mm
			1 × 5.5 - 10.5 mm
			1 × 8 - 12.5 mm
			3 × 12 - 16.2 mm



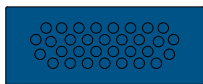
订货号	73934	高度	14 mm
EAN	4251269324307	安装高度	14 mm
包装单位	10	颜色	蓝色 (类似RAL 5005)
电缆的数量	17	表面粗糙度 (ISO 4287)	Ra = 0,421 µm
电缆的最大直径	12,5 mm	开孔尺寸	112 × 36 mm
长度	147 mm	线	M4
宽度	58 mm	适用最小壁板厚度	1,5 mm
		适用最大壁板厚度	2 mm
		螺钉孔的数量	4
		螺钉的直径	4 mm
		对于电缆直径	4 × 3.2 - 6.3 mm
			2 × 4 - 7.5 mm
			1 × 5.5 - 10.5 mm
			10 × 8 - 12.5 mm



订货号	73938	高度	14 mm
EAN	4251269324314	安装高度	14 mm
包装单位	10	颜色	蓝色 (类似RAL 5005)
电缆的数量	20	表面粗糙度 (ISO 4287)	Ra = 0,421 µm
电缆的最大直径	10,5 mm	开孔尺寸	112 × 36 mm
长度	147 mm	线	M4
宽度	58 mm	适用最小壁板厚度	1,5 mm
		适用最大壁板厚度	2 mm
		螺钉孔的数量	4
		螺钉的直径	4 mm
		对于电缆直径	12 x 3.2 - 5.5 mm 8 x 5 - 10.5 mm



订货号	73930	高度	14 mm
EAN	4251269324321	安装高度	14 mm
包装单位	10	颜色	蓝色 (类似RAL 5005)
电缆的数量	21	表面粗糙度 (ISO 4287)	Ra = 0,421 µm
电缆的最大直径	12,5 mm	开孔尺寸	112 × 36 mm
长度	147 mm	线	M4
宽度	58 mm	适用最小壁板厚度	1,5 mm
		适用最大壁板厚度	2 mm
		螺钉孔的数量	4
		螺钉的直径	4 mm
		对于电缆直径	1 x 3.2 - 6.3 mm 14 x 4 - 7.5 mm 4 x 5.5 - 10.5 mm 2 x 8 - 12.5 mm



订货号	73942	高度	14 mm
EAN	4251269324338	安装高度	14 mm
包装单位	10	颜色	蓝色 (类似RAL 5005)
电缆的数量	32	表面粗糙度 (ISO 4287)	Ra = 0,421 µm
电缆的最大直径	6,3 mm	开孔尺寸	112 × 36 mm
长度	147 mm	线	M4
宽度	58 mm	适用最小壁板厚度	1,5 mm
		适用最大壁板厚度	2 mm
		螺钉孔的数量	4
		螺钉的直径	4 mm
		对于电缆直径	32 x 3.2 - 6.3 mm